

Ferienwohnungen am Wald

Ferienwohnung

Lütow/Usedom



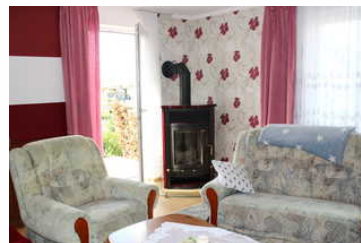
Beschreibung

Die Ferienwohnungen sind ca. 7 km von Zinnowitz entfernt und liegen direkt am Achterwasser an einem ruhigen Waldrand. Der Badestrand ist ca. 1,5 km entfernt und ein Schwimmbad ca. 200 m. Fahrradverleih, Restaurants und Biergärten sind in der Nähe. Die Ferienwohnungen sind mit der Usedomer Bäderbahn und anschließend mit dem Bus zu erreichen. Ein PKW-Stellplatz steht Ihnen am Haus zur Verfügung. Bettwäsche+Handtücher können für 8,- € pro Person dazu gebucht werden. Anreise ab 14.00 Uhr, Abreise bis 10.00 Uhr.

Erbaut: 2000

Letzte Renovierung: 2017

FeWo 6 unten





Unsere Ferienwohnung befindet sich im Erdgeschoss. Sie besteht aus einem Wohnzimmer mit TV, einem Schlafzimmer mit Doppelbett und einem Etagenbett, einem Badezimmer mit Dusche/WC und einer komplett eingerichteten Küche mit Sitzecke. Zusätzlich gibt es eine Terrasse und einen Kamin. PKW-Stellplatz ist vorhanden. Handtücher und Bettwäsche können dazu gebucht werden. Die Wohnung ist mit einer Trennwand zur oberen geschlossen.

Ausstattung Zimmer

Größe: 60 qm

Belegung max.: 4

Anzahl Schlafzimmer: 1

TV: ja

Nichtraucher: ja

Terrasse: ja

Hinweise zu Haustieren

Haustiere nicht erlaubt

Allgemein: Doppelbett, Etagenbett, Heizung, Kamin, Nichtraucher, Nichtraucherhaus, Terrasse

Außenanlage: Parkplatz, Sitzecke im Garten

Küche: Backofen, Gefriermöglichkeit, Kühlschrank, Mikrowelle, separate Küche

Sanitär: Dusche/WC

Service: Bettwäsche, Tiere nicht erlaubt

Technik: TV

FeWo 7 oben





Unsere Ferienwohnung befindet sich im Dachgeschoss. Sie besteht aus einem Wohnzimmer mit TV, zwei Schlafzimmer mit Doppelbett, einem Badezimmer mit Badewanne/WC und einer Mini-Küche, die zum Erdgeschoss hin offen ist (gegessen werden muss im Wohnzimmer). Im Garten gibt es eine Sitzecke. PKW-Stellplatz ist vorhanden. Bettwäsche und Handtücher können dazu gebucht werden. Die Wohnung ist mit einer Trennwand zur unteren geschlossen.

Ausstattung Zimmer

Größe: 60 qm

Belegung max.: 4

Anzahl Schlafzimmer: 2

TV: ja

Nichtraucher: ja

Hinweise zu Haustieren

Haustiere nicht erlaubt

Allgemein: Doppelbett, Nichtraucher, Nichtraucherhaus

Außenanlage: Parkplatz, Sitzecke im Garten

Küche: Küche (Pantry/Mini), Kühlschrank, Mikrowelle

Sanitär: Bad/WC, Badewanne

Service: Bettwäsche, Tiere nicht erlaubt

So haben Gäste nach ihrem Aufenthalt bewertet

3 von max. 6 Punkten bei 4 Bewertungen insgesamt

| Punkte | 1 | 2 | 3 | 4 | 5 | 6 |
|---------------------------------------|---|---|---|---|---|---|
| Ausstattung Zimmer/Fewo | ● | ● | ● | ● | | |
| Sauberkeit | ● | ● | ● | ● | | |
| Service & Freundlichkeit | ● | ● | ● | ● | | |
| Lage der Unterkunft (wie beschrieben) | ● | ● | ● | ● | | |
| Beschreibung entsprach der Unterkunft | ● | ● | ● | ● | | |
| Preis-Leistung | ● | ● | ● | ● | | |
| Empfehlenswert | ● | ● | ● | ● | | |

Allgemeine Lageinformationen

Entfernungen

| | | | |
|----------------------------|------------------|--------------------------|----------------------|
| Badestelle/Gewässer: 200 m | Bahnhof: 7 km | Geldautomaten/Bank: 7 km | Bushaltestelle: 50 m |
| Radweg: 50 m | Restaurant: 50 m | Schwimm-/Spaßbad: 200 m | Strand: 7 km |
| Tourist-Information: 7 km | Wanderweg: 200 m | Zentrum: 7 km | |