

# Haus Sabine Whg. Krist, Apartmentvermietung Sass

Ferienwohnung - Apartment

Ahlbeck (Seebad)



## Beschreibung

Das Apartmenthaus Sabine ist ein 2003 neu gebautes Ferienhaus direkt an der Ahlbecker Promenade in Richtung Swinemünde und beherbergt 10 Ferienwohnungen. Es verfügt über einen direkten Zugang zur Promenade und ist ein abgeschlossenes Grundstück mit Parkplätzen am Haus. Alle Wohnungen haben Seeblick und einen Südbalkon, sind mit Parkettfußboden ausgestattet und für Allergiker empfehlenswert.

Im Untergeschoss (Treppe) gibt es einen verschlossenen Fahrradkeller.

Wohnung Krist:

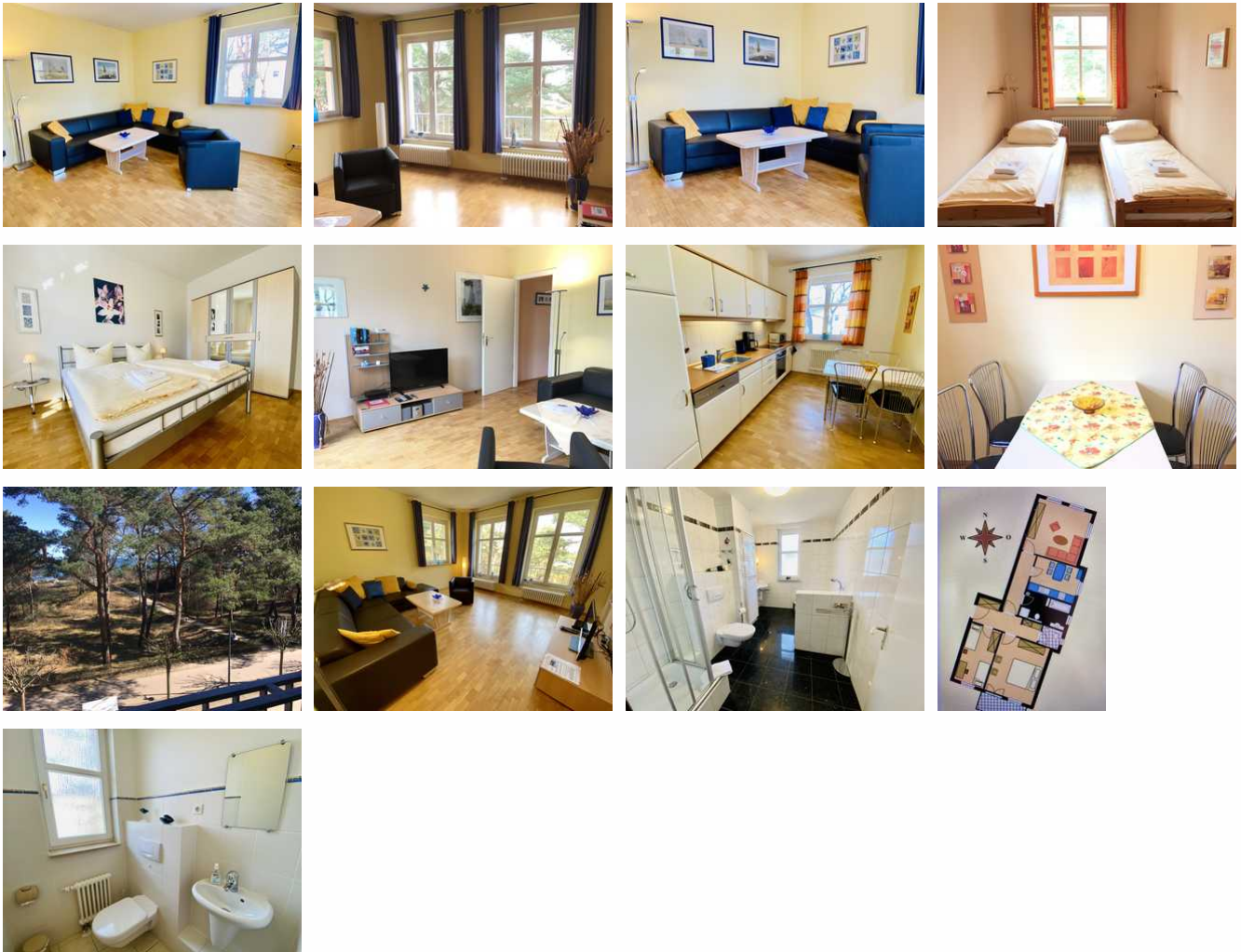
gemütliche 3-Raum-Ferienwohnung mit Wohnzimmer (Seeblick), separater Küche mit Esstisch (Backofen, Spüler, Mikrowelle), Schlafzimmer mit Doppelbett, Schlafzimmer mit Einzelbetten, Bad mit Dusche und Wanne, Gäste-WC, Kinderbett vorhanden, W-LAN und Sky (ausgewählte Programme) inklusive.

Erbaut: 2003

Letzte Renovierung: 2017

Sprachen: russisch

# Haus Sabine WE Krist



In dieser strandnahen Ferienwohnung werden Sie sich zu jeder Tageszeit wohlfühlen. Genießen Sie den Blick auf die Promenade, die Düne und das Meer oder die Abendsonne auf dem Balkon.

Anreise bitte von 15.00 bis 17.00 Uhr, ab 18.00 Uhr erheben wir eine Spätanreisegebühr von 25 €. Nach 21.00 Uhr ist keine Anreise mehr möglich.

In einer Minute am Strand!

schöne 3 Raum-Ferienwohnung (82m<sup>2</sup>) mit Seeblick im 2. Obergeschoss, Wohnzimmer Richtung Meer, ein Schlafzimmer mit Doppelbett und Balkonzugang (Süd), ein Schlafzimmer mit Einzelbetten, separate Komplettküche mit Esstisch, Bad mit Dusche und Wanne, separates Gäste-WC, Parkettfußboden, Südbalkon mit Möbeln, ein Stellplatz am Haus, W-Lan und Sky (ausgewählte Programme) inklusive

## Ausstattung Zimmer

Größe: 82 qm

Belegung max.: 5

Anzahl Schlafzimmer: 2

WLAN: ja

Nichtraucher: ja

Spülmaschine: ja

## Hinweise zu Haustieren

Haustiere nicht erlaubt

**Allgemein:** allergikerfreundlich, allergikerger. (tierfrei), Balkon, Doppelbett, Fahrradraum abschließbar, familienfreundlich, Heizung, Hochstuhl, Meerblick, Nichtraucher, Nichtraucherhaus, radfreundlich, Reise-/Kinderbett, Schreibtisch, Seeblick, wanderfreundlich

**Außenanlage:** Fahrradunterstellmöglichkeit, Parkplatz, umzäuntes Grundstück

**Freizeit:** Fahrradverleih, Fallschirmspringen, Golf, Kitesurfen, Kitesurfschule, Kutschfahrten, Massage, Mini-Golf, Reiten, Schwimmbad, Surfen, Surfschule, Tennis, Transferservice

**Küche:** Backofen, Gefriermöglichkeit, Kühlschrank, Mikrowelle, separate Küche, Spülmaschine

**Sanitär:** Badewanne, Dusche/WC, Gäste-WC, WC-Toilette

**Service:** Tiere nicht erlaubt, Transferservice, Wäscheservice

**Technik:** WLAN, Kabel/Sat, TV - Flachbild

## So haben Gäste nach ihrem Aufenthalt bewertet

5 von max. 6 Punkten bei 6 Bewertungen insgesamt

Punkte	1	2	3	4	5	6
Ausstattung Zimmer/Fewo	●	●	●	●	●	
Sauberkeit	●	●	●	●	●	●
Service & Freundlichkeit	●	●	●	●	●	●
Lage der Unterkunft (wie beschrieben)	●	●	●	●	●	●
Beschreibung entsprach der Unterkunft	●	●	●	●	●	●
Preis-Leistung	●	●	●	●	●	
Empfehlenswert	●	●	●	●	●	●

## Allgemeine Lageinformationen

Das Ferienhaus befindet sich am Ende der Ahlbecker Promenade. Hier gibt es nur noch Wanderer und Radfahrer, also sehr ruhig gelegen. Zum Ortskern, zur Ahlbecker Seebrücke sind ca 1,5 km, zu Geschäften ebenso. Die Zufahrt zum Haus erfolgt

über die Heimstraße.

## Entfernungen

Arzt: 2 km	Autobahn: 70 km	Badestelle/Gewässer: 50 m	Bäcker: 600 m
Bahnhof: 1.5 km	Geldautomaten/Bank: 1 km	Bushaltestelle: 1 km	Flughafen: 7 km
Golfplatz: 4 km	Krankenhaus/Klinik: 40 km	Höhe über dem Meeresspiegel: 0 m	(Kur-)Park/Wald: 50 m
Schwimm-/Spaßbad: 3 km	Strand: 50 m	Supermarkt: 1 km	Therme: 3 km
Tourist-Information: 1.5 km	Zentrum: 1.5 km		

Vermietungsservice Saß Logo



Objekt ID: 19527