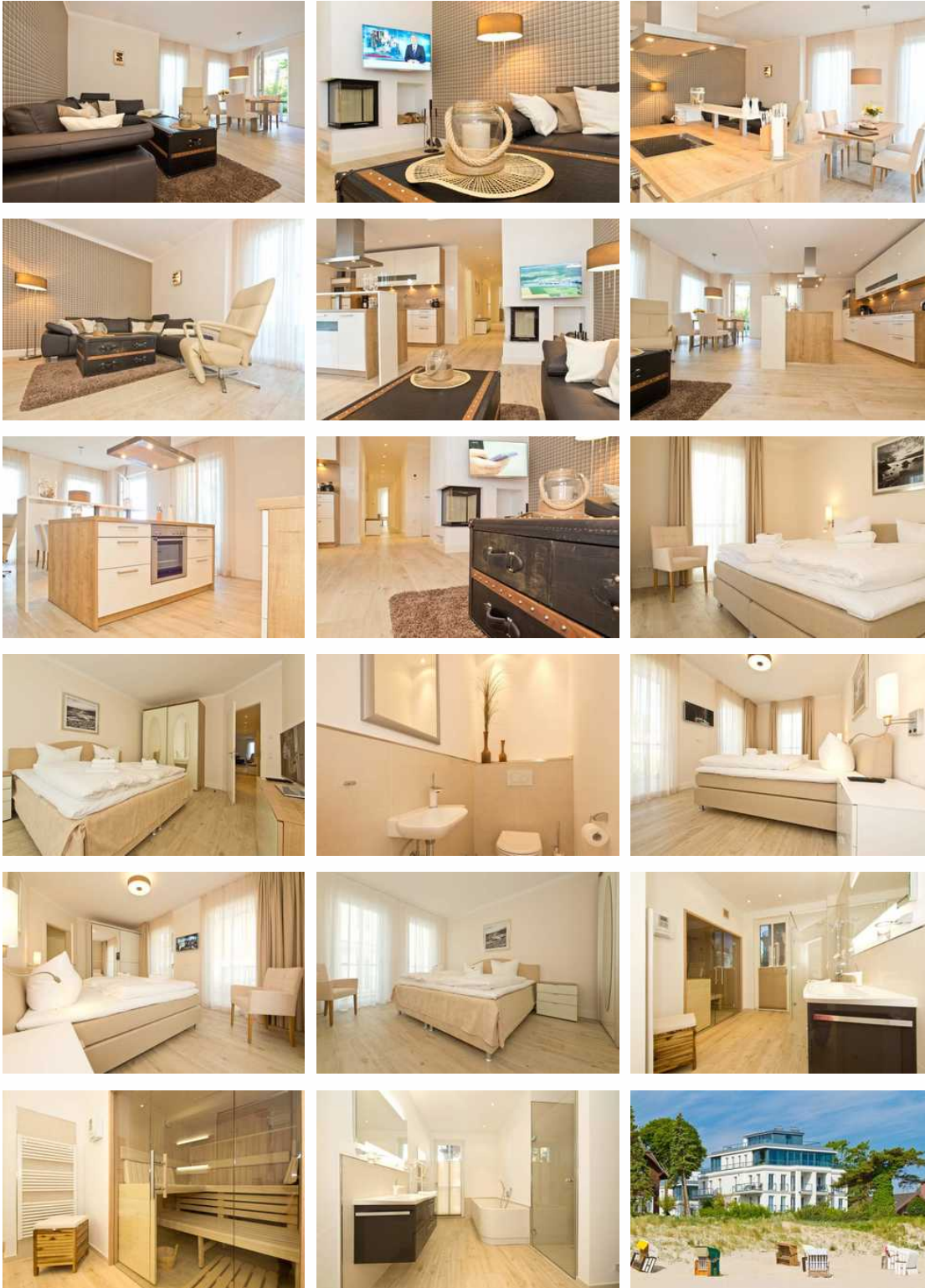


# Strandresidenzen Bansin, Ostseepalais 03

Ferienwohnung

Bansin (Seebad)



## Beschreibung

Lässige Eleganz und das Meer zum Greifen nahe! Nur wenige Schritte über die Terrasse Ihres Domizils und über die

Promenade und schon stehen Sie direkt am Strand! Aus der Wohnung haben Sie einen schönen Blick auf die Ostsee. Die großzügige 120 qm, 3-Raum-Ferienwohnung bietet Platz für 4 Personen und 2 Kleinkinder (bis 3 Jahre im Babyreisebett). Es befindet sich im Erdgeschoss (auf der Düne) und ist mit allem Komfort ausgestattet. Versierte Innenarchitekten haben hier ein charmantes Urlaubsziel geschaffen. Der Wohnbereich mit großer Fensterfront zum Meer und bequemer Sitzgruppe vor dem Kamin wird ergänzt durch die exklusive offene Küche mit großem Essplatz. 2 Schlafzimmer mit Boxspring-Doppelbetten und jeweils eigenem TV bieten besten Schlafkomfort. Das erste Bad verfügt über eine Badewanne, Dusche und WC. Im zweiten Bad mit großer Glasdusche wurde die wohnungseigene Sauna integriert, ein Highlight, nicht nur in der kalten Jahreszeit. Zusätzlich gibt es noch ein Gäste-WC. Zum Lieblingsplatz werden sicher schnell die Terrasse mit eigenem Strandkorb und auch der seitliche Balkon. Auf beiden läßt es sich ganz entspannt relaxen! Für Ihren Komfort können Sie eine Waschmaschine und den Trockner nutzen, weiterhin steht die Erstausrüstung Wäsche für Sie bereit. Babyreisebett und Hochstuhl können auf Wunsch (gegen Aufpreis) dazu gebucht werden. Für Ihren PKW stehen Ihnen 2 separate Stellplätze zur Verfügung.

Hinweis: \*\*\*Bitte beachten Sie, dass ab voraussichtlich 10.10. bis 08.11.2022 Maler- und Dachdeckerarbeiten am Ostseepalais statt finden werden. Dazu wird ein Gerüst aufgestellt. In dieser Zeit müssen alle Gäste des Ostseepalais mit optischen und akustischen Beeinträchtigungen rechnen.\*\*\*

In Bestlage, direkt zwischen der Ostsee und dem Schloonsee in Bansin, erwarten Sie die exklusiven Strandresidenzen. Aufgeteilt in zwei moderne Baukörper (Ostseepalais und Schloonpalais), mit Tiefgarage (Einfahrtshöhe 1,90 m), Fahrstuhl und großzügigen Appartements ausgestattet, bieten sie ein ideales Urlaubsdomizil für Jung und Alt. Das Ostseepalais ist zur Meerseite (an der Strandpromenade) ausgerichtet und hält aus fast allen Wohnungen einen wunderschönen Blick auf die Ostsee (außer Wohnungen 1 [&] 2) bereit. Das Schloonpalais ist zur Südseite (Bergstraße) ausgerichtet und bietet aus den Wohnungen einen wunderschönen Blick auf den Schloonsee, der mit kleiner, eigener Promenade neu gestaltet wurde. Aus diesem Haus gelangt man durch die Tiefgarage (das Ostseepalais auch direkt) an die Strandpromenade. Strandnäher kann man nicht wohnen! Für fast jede Wohnung (außer Ostseepalais 2 [&] 4) stehen zwei Tiefgargenstellplätze nebeneinander (Gesamtfläche: 5x5m) zur Verfügung, hier können auch mitgebrachte Fahrräder abgestellt werden.

Sprachen: englisch, deutsch, polnisch

## Strandresidenzen Bansin, Ostseepalais 03





Lässige Eleganz und das Meer zum Greifen nahe! Nur wenige Schritte über die Terrasse Ihres Domizils und über die Promenade und schon stehen Sie direkt am Strand! Aus der Wohnung haben Sie einen schönen Blick auf die Ostsee. Die großzügige 120 qm, 3-Raum-Ferienwohnung bietet Platz für 4 Personen und 2 Kleinkinder (bis 3 Jahre im Babyreisebett). Es befindet sich im Erdgeschoss (auf der Düne) und ist mit allem Komfort ausgestattet. Versierte Innenarchitekten haben hier ein charmantes Urlaubsziel geschaffen. Der Wohnbereich mit großer Fensterfront zum Meer und bequemer Sitzgruppe vor dem Kamin wird ergänzt durch die exklusive offene Küche mit großem Essplatz. 2 Schlafzimmer mit Boxspring-Doppelbetten und jeweils eigenem TV bieten besten Schlafkomfort. Das erste Bad verfügt über eine Badewanne, Dusche und WC. Im zweiten Bad mit großer Glasdusche wurde die wohnungseigene Sauna integriert, ein Highlight, nicht nur in der kalten Jahreszeit. Zusätzlich gibt es noch ein Gäste-WC. Zum Lieblingsplatz werden sicher schnell die Terrasse mit eigenem Strandkorb und auch der seitliche Balkon. Auf beiden läßt es sich ganz entspannt relaxen! Für Ihren Komfort können Sie eine Waschmaschine und den Trockner nutzen, weiterhin steht die Erstausrüstung Wäsche für Sie bereit. Babyreisebett und Hochstuhl können auf Wunsch (gegen Aufpreis) dazu gebucht werden. Für Ihren PKW stehen Ihnen 2 separate Stellplätze zur Verfügung. Hinweis: \*\*\*Bitte beachten Sie, dass ab voraussichtlich 10.10. bis 08.11.2022 Maler- und Dachdeckerarbeiten am Ostseepalais statt finden werden. Dazu wird ein Gerüst aufgestellt. In dieser Zeit müssen alle Gäste des Ostseepalais mit optischen und akustischen Beeinträchtigungen rechnen.\*\*\* In Bestlage, direkt zwischen der Ostsee und dem Schloensee in Bansin, erwarten Sie die exklusiven Strandresidenzen. Aufgeteilt in zwei moderne Baukörper (Ostseepalais und Schloopalais), mit Tiefgarage (Einfahrtshöhe 1,90 m), Fahrstuhl und großzügigen Appartements ausgestattet, bieten sie ein ideales Urlaubsdomizil für Jung und Alt. Das Ostseepalais ist zur Meerseite (an der Strandpromenade) ausgerichtet und hält aus fast allen Wohnungen einen wunderschönen Blick auf die Ostsee (außer Wohnungen 1 [&] 2) bereit. Das Schloopalais ist zur Südseite (Bergstraße) ausgerichtet und bietet aus den Wohnungen einen wunderschönen Blick auf den Schloensee, der mit kleiner, eigener Promenade neu gestaltet wurde. Aus diesem Haus gelangt man durch die Tiefgarage (das Ostseepalais auch direkt) an die Strandpromenade. Strandnäher kann man nicht wohnen! Für fast jede Wohnung (außer Ostseepalais 2 [&] 4) stehen zwei Tiefgargenstellplätze nebeneinander (Gesamtfläche: 5x5m) zur Verfügung, hier können auch mitgebrachte Fahrräder abgestellt werden.

## Ausstattung Zimmer

---

Größe: 120 qm  
Belegung max.: 4  
Anzahl Schlafzimmer: 2  
WLAN: ja  
Nichtraucher: ja  
Waschmaschine: ja

---

### Hinweise zu Haustieren

Haustiere nicht erlaubt

---

**Allgemein:** Balkon, Doppelbett, ebenerdig, Fahrstuhl/Aufzug, familienfreundlich, Heizung, Kamin, Meerblick, Nichtraucher, Terrasse

---

**Außenanlage:** Tiefgarage

---

**Küche:** Backofen, Gefriermöglichkeit, Küche (offen), Kühlschrank, Mikrowelle, Spülmaschine

---

**Sanitär:** Bad/WC, Badewanne, Dusche/WC, Gäste-WC, Haartrockner, zusätzliches Bad

---

**Service:** Bettwäsche, Handtücher, Tiere nicht erlaubt, Trockner, Waschmaschine

---

**Technik:** CD-Player, WLAN, Kabel/Sat, TV - Flachbild

---

## Allgemeine Lageinformationen

---

Die Strandresidenzen in Bansin befinden sich direkt zwischen der Strandpromenade an der Ostsee und der Bergstraße am Schloensee. Einkaufsmöglichkeiten, Restaurants, Bäcker und Unterhaltungsmöglichkeiten sind fußläufig zu erreichen. Die Bansiner Seebrücke ist ca. 300 m, der Bahnhof ca. 1 km entfernt.

## Entfernungen

---

Autobahn: 74 km

Badestelle/Gewässer: 20 m

Bäcker: 500 m

Bahnhof: 1.7 km

Geldautomaten/Bank: 550 m

Flughafen: 14 km

Golfplatz: 8.2 km

Krankenhaus/Klinik: 32 km

Radweg: 20 m

Strand: 20 m

Supermarkt: 900 m

Therme: 4.8 km

Tourist-Information: 750 m

Zentrum: 500 m

Objekt ID: 135651