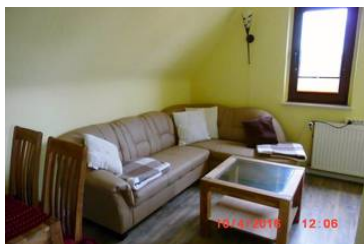


Ferienwohnung Riebe

Ferienwohnung

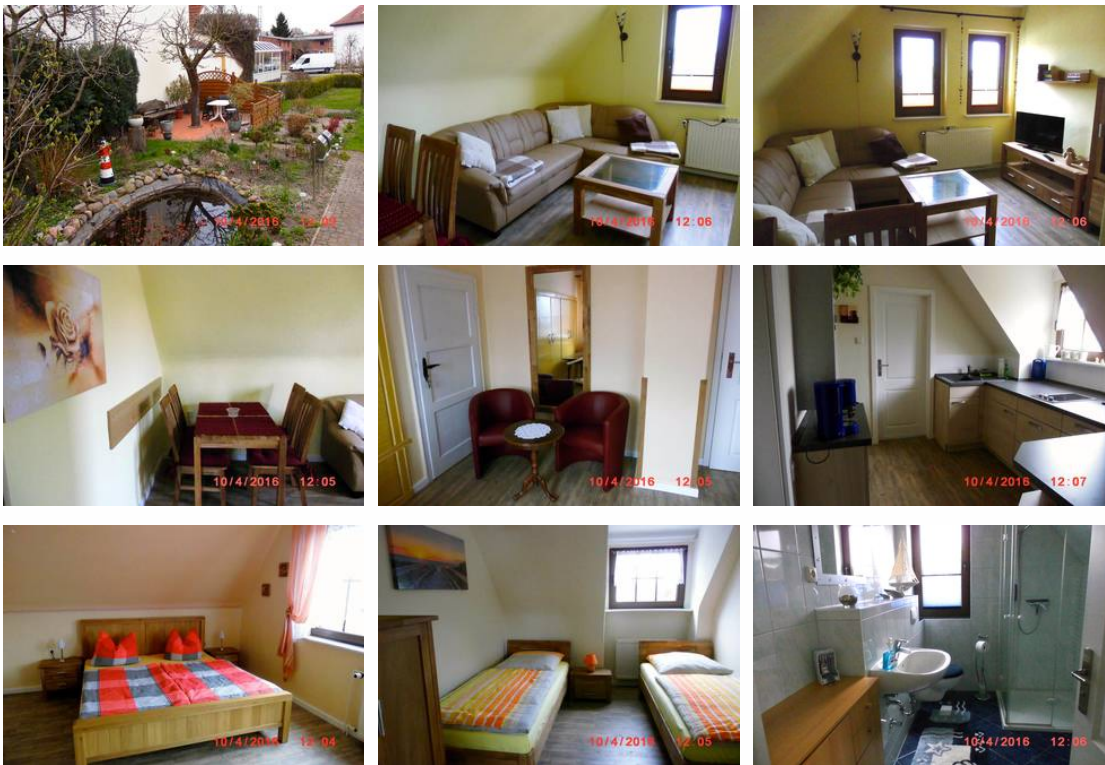
Usedom



Beschreibung

Die Ferienwohnung befindet sich in einem Einfamilienhaus in der Stadt Usedom, etwa 20 km vom feinsandigen Ostseestrand entfernt. Von Usedom kann man viele interessante Wanderungen bzw. Radtouren in die nähere Umgebung unternehmen. Aber auch in der Stadt gibt es viel zu entdecken: das Anklamer Tor mit der Heimatstube, die Marienkirche und den historischen Marktplatz, den Schloßberg sowie die Naturparkausstellung im Klaus-Bahlsen-Haus. Es sind sehr gute Einkaufsmöglichkeiten vorhanden.

Ferienwohnung Riebe



Komfortable, neu sanierte Ferienwohnung für bis zu 4 Personen mit einem Wohnraum, 2 Schlafzimmern, Küche mit 2 Kochfeldern, Mikrowelle und Kühlschrank, Du/WC. Bettwäsche ist vorhanden, Handtücher bitte mitbringen. Eine Terrasse mit Grillmöglichkeit ist vorhanden, so dass Sie Ihre erlebnisreichen Tage mit einem schönen Grillabend ausklingen lassen können.

Ausstattung Zimmer

Größe: 45 qm

Belegung max.: 4

Anzahl Schlafzimmer: 2

TV: ja

Hinweise zu Haustieren

Haustiere nicht erlaubt

Allgemein: Heizung, Nichtraucherhaus, Teppichboden

Außenanlage: Parkplatz, Sitzecke im Garten

Essen & Trinken: Grillmöglichkeit

Küche: Küche (Pantry/Mini), Mikrowelle

Sanitär: Bad/WC, Dusche

Service: Bettwäsche

Technik: Kabel/Sat, TV

Allgemeine Lageinformationen

Die Stadt Usedom liegt im Süden der Insel Usedom an der B 110 ca. 20 km von der Ostseeküste entfernt.

Entfernungen

Strand: 20 km

Objekt ID: 11649